



## Regionale uitwerking van het coronadashboard


**Dashboard coronavirus**

Het dashboard coronavirus geeft informatie over de ontwikkeling van het coronavirus in Nederland. [Lees meer](#)

Landelijke cijfers **Regionale cijfers** Over dit dashboard

Op: Aa en Huize

Uw veiligheidsregio  
Selecteer een  
veiligheidsregio of  
gemeente



**Ziekenhuisopnames per dag**

Aantal opnames per dag, gemiddeld over de afgelopen 3 dagen.

Selecteer uw regio bovenaan deze pagina

**Positief geteste mensen**

Aantal positief geteste mensen per 100.000 inwoners per dag.

Selecteer uw regio bovenaan deze pagina

**Rioolwatermeting**

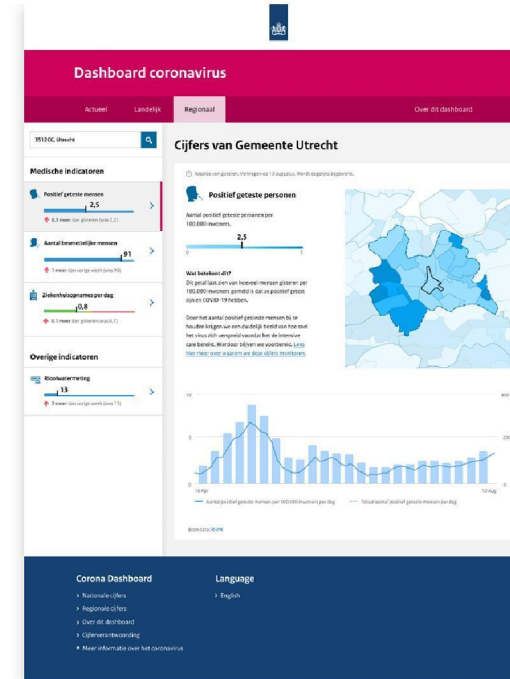
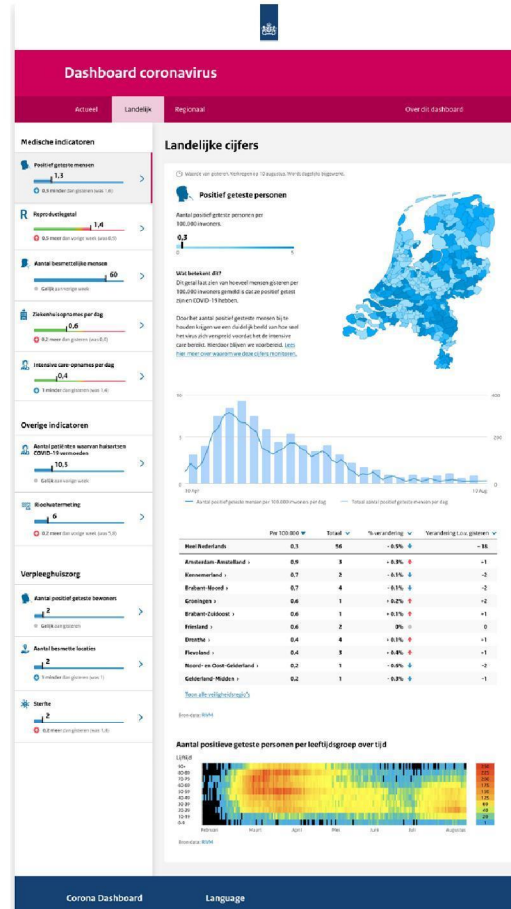
Het aantal virusdeeltjes in een milliliter rioolwater afkomstig van locaties in de veiligheidsregio. Voor dit regionale cijfer wordt uitgegaan van het totaal aantal virusdeeltjes dat wordt aangetroffen in een week, gedeeld door het totaal aantal locaties waar de data van afkomstig is.

Selecteer uw regio bovenaan deze pagina

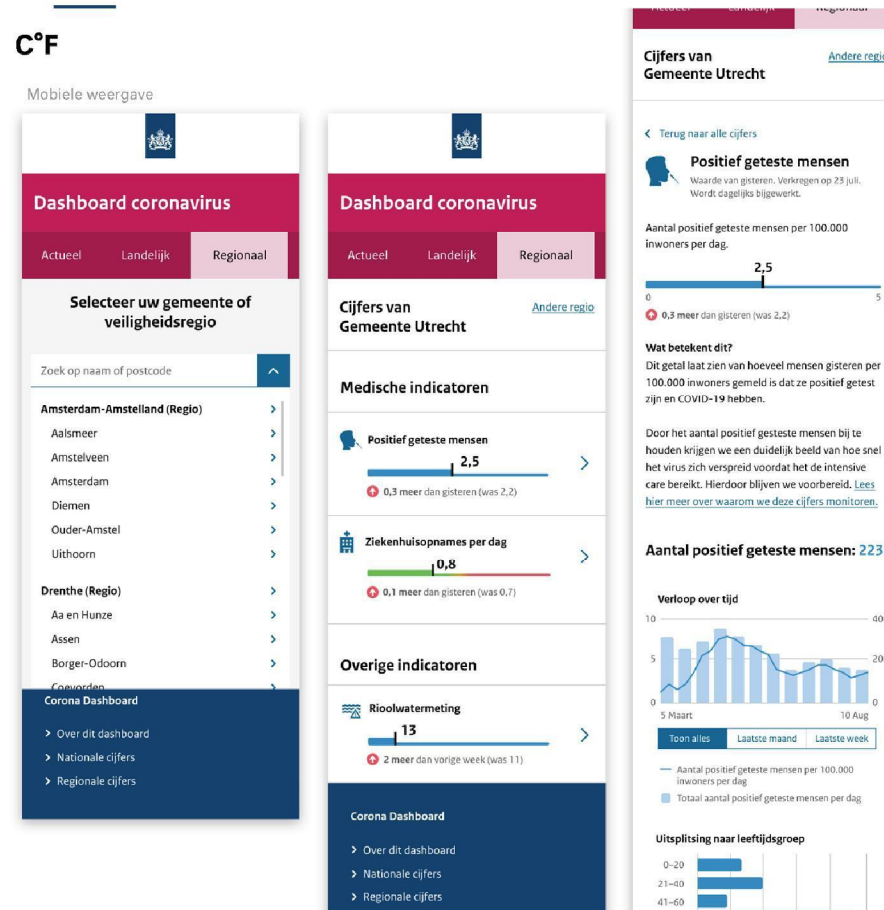
(Vroeg)signalering op gemeentelijk niveau

Inclusief trendgrafieken en kaarten

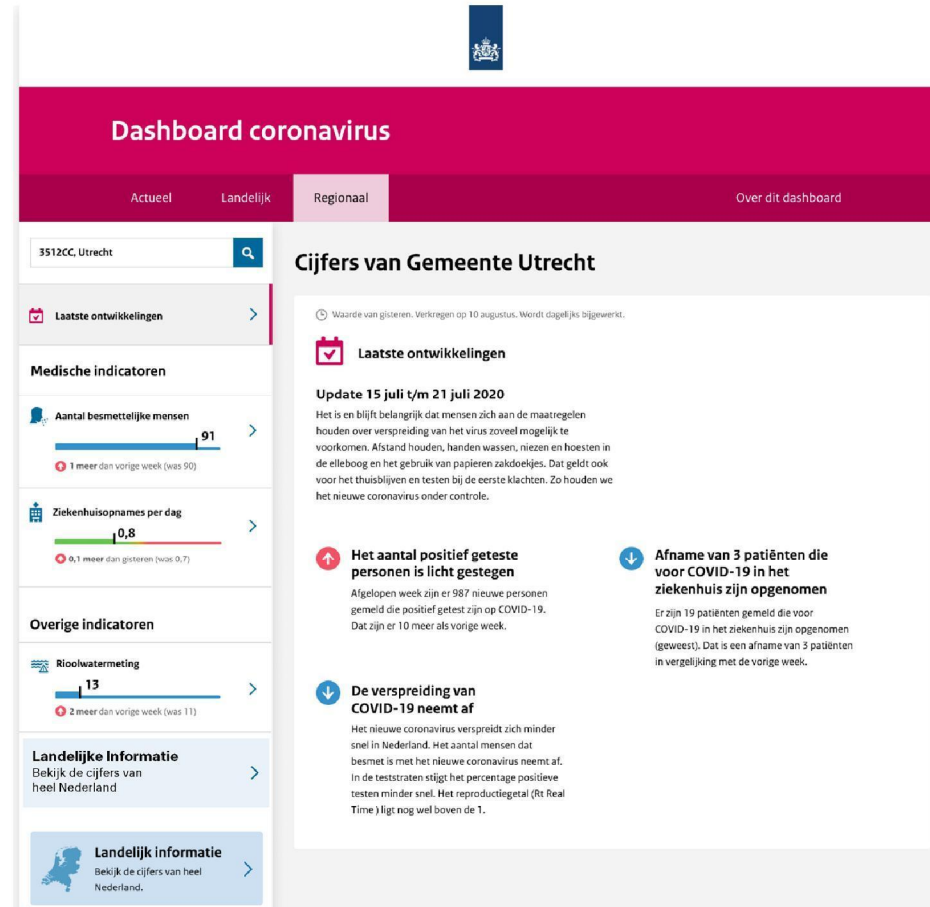
(Computer versie)



## Mobiele versie



## Inclusief beschrijvende tekst





## Doorontwikkeling kwantitatieve informatie t.b.v. inschaling

### • September

- Begin – Rioolwatermetingen (regionaal, wekelijks)
- Tweede helft – Herontwerp Coronadashboard: meer duiding en detail (landelijk)
- Tweede helft – Regionalisering op dashboard inclusief inschaling (regionaal, wekelijks)
- Tweede helft – BCO-clusters weergeven (landelijk, wekelijks)
- Tweede helft – Percentage positief geteste personen (landelijk en regionaal, dagelijks)
- Tweede helft – Signaalwaarde aantal besmettingen (a.d.h.v. ervaringen uit het buitenland) (landelijk)

### • Oktober

- Begin – Nalevingsmonitor (regionaal, wekelijks)
- Begin – IC-capaciteit (bedden) (dagelijks, landelijk)
- Begin – BCO-clusters weergeven (regionaal, wekelijks)



## Werking en functie dashboard tbv escalatieladder

- Dashboardinformatie geeft – tezamen met beeld van GGD en VR over hoe het gaat - input voor gesprek over weging & inschaling
- Signaalwaarden spelen een belangrijke rol hierin.
- Gezamenlijk wordt geïdentificeerd of dit betekent dat de inschaling wordt verhoogd.
- De uitkomst (inschaling) van dit overleg komt tot uitdrukking op het dashboard.

